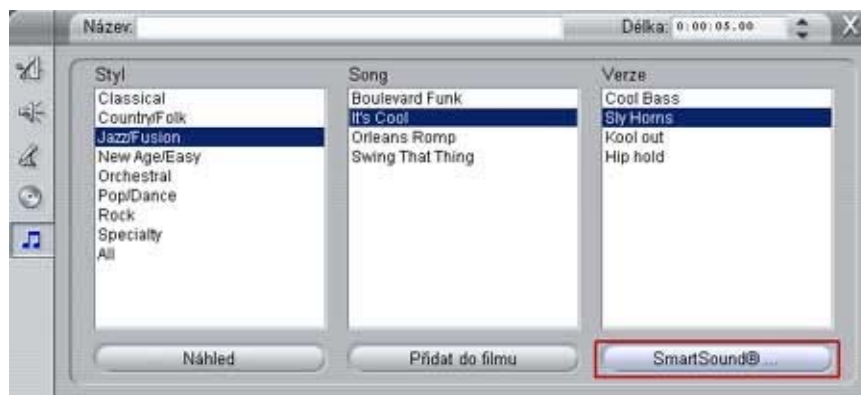


Postup pro instalaci SmartSound do produktu Studio

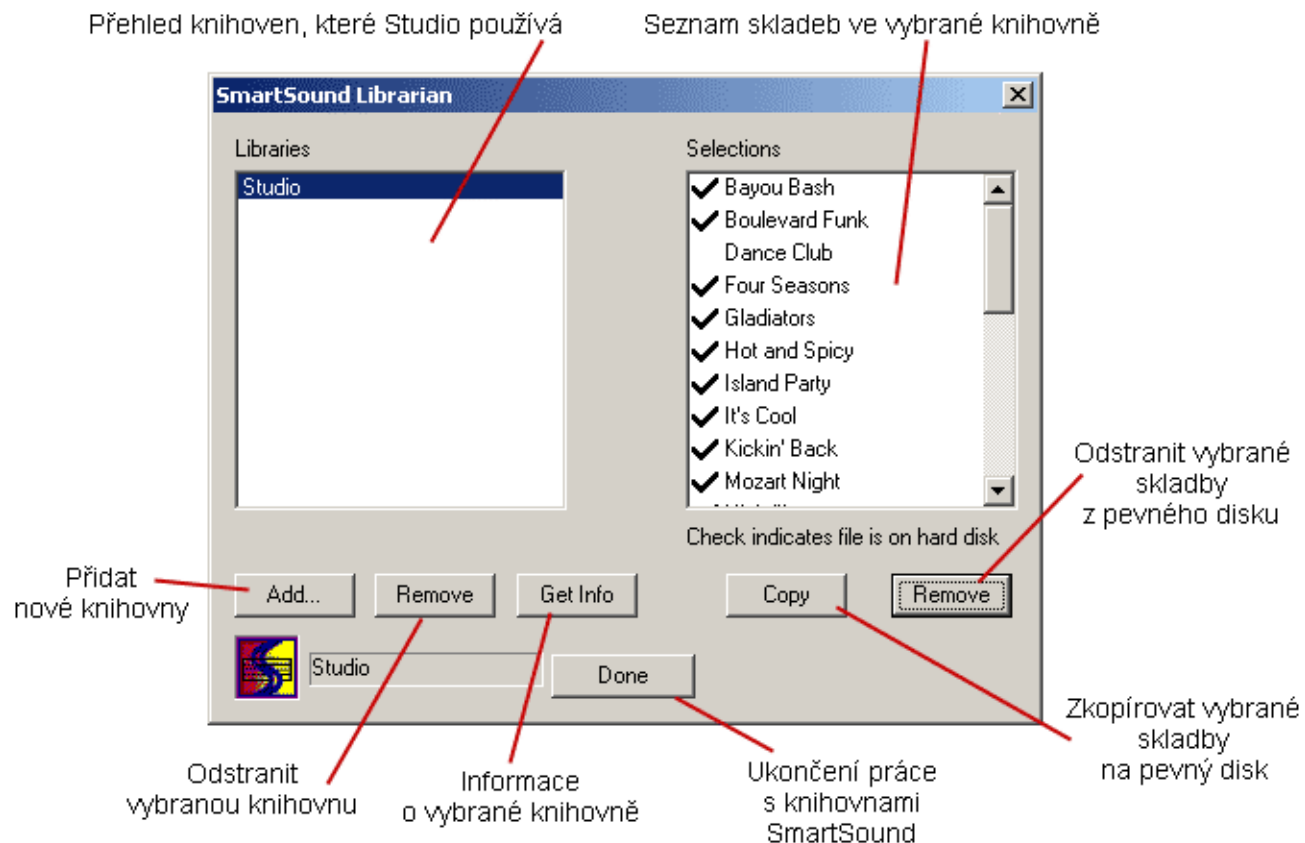
1. Vložte CD se SmartSound do Vaší mechaniky.
2. Otevřete software Studio a přesuňte se do alba SmartSound.



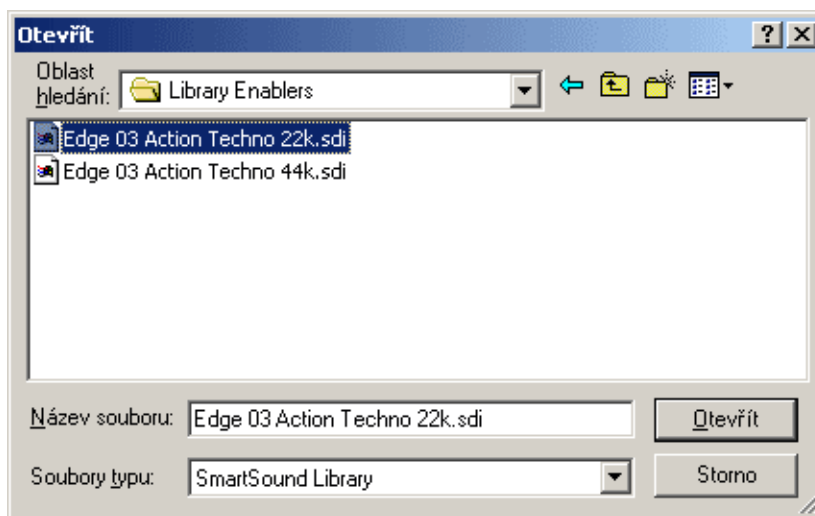
3. Zobrazí se Vám následující dialogové okno, kde vyberte druhou záložku "More Music" a klikněte na tlačítko "Librarian...".



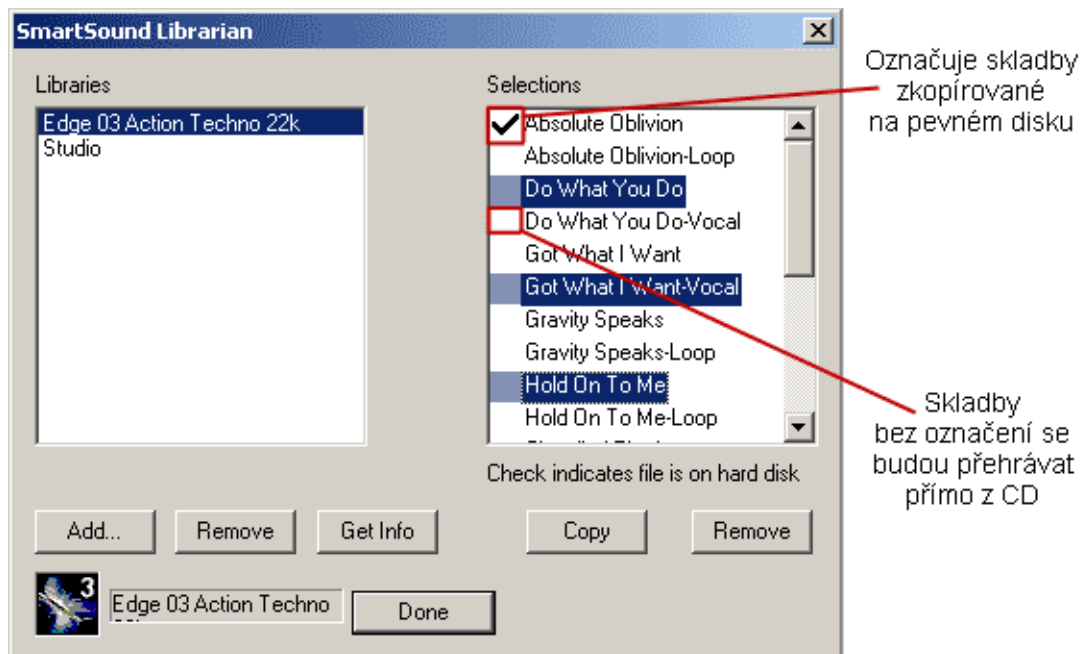
4. Objeví se další dialogové okno, kde přidáváte a odebíráte zvukové knihovny nebo jednotlivé skladby.



5. Pokud chcete přidat další hudební knihovnu, klikněte na tlačítko "Add...". Otevře se dialog, ve kterém vyberete umístění knihovny (nachází se na CD, které jste vložili).



6. Po té zvolte, zda se mají skladby zkopírovat na disk, nebo zda se budou načítat z CD.



- Po ukončení výběru klikněte na tlačítko "Done". Dostanete se zpět do Studia, kde již můžete vybírat i z nově přidaných SmartSound.